

# CORSO DI FIGURA DAL VERO

## “UN PERCORSO DI AVVICINAMENTO...”

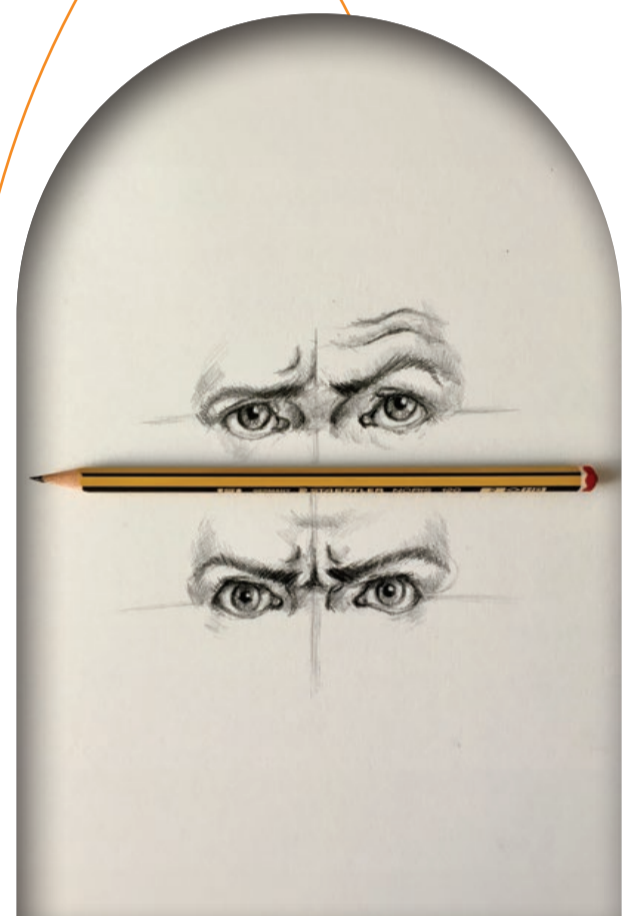
Docente  
Maurizio Andreoli

**QUANDO:** al venerdì  
dalle 19,30 alle 22,30  
**QUANTE LEZIONI:** il corso  
prevede 22 lezioni da 3 ore  
**CONTRIBUTO:** € 500,00  
+ € 25,00 di iscrizione socio.  
Per gli studenti € 450,00  
€ 25,00 iscrizione socio.  
Numero minimo di iscritti  
per partenza corso: 7

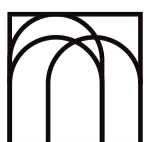
Il Corso di Figura dal Vero si propone di accompagnare l'Allievo in un percorso di avvicinamento e affinamento del disegno dal vero della figura umana. Il "volume corpo" sarà osservato, spiegato, semplificato e infine ritratto cercando di unire un approccio costruttivo strutturale basato su volumi semplici al classico metodo di copia dal vero con la lettura di allineamenti, proporzioni e riferimenti interni alla figura. Sarà illustrata l'anatomia ossea e muscolare utile per comprendere la complessione fisica e le sue potenzialità di movimento.

Per iscriversi al corso  
scaricare dal sito [arvima.it](http://arvima.it)  
(Iscrizione / pagamenti)  
→ modulo iscrizione corso  
→ modulo iscrizione socio

Verranno inoltre trattate tecniche raffigurative più istintive capaci di cogliere l'espressività e la dinamicità della posa e la tensione del gesto. Si farà perciò riferimento al lavoro di autori come Michel Lauricella, Michael D. Mattesi e George B. Bridgman che hanno innovato la raffigurazione del corpo umano e del suo posing coniugando gli approcci classici ad una visione vitale, elastica e dinamica. Nello svolgersi delle 22 lezioni oltre all'uso dei materiali classici come carboncino e fusaggine, verranno di volta in volta introdotte tecniche di colore come i pastelli secchi o i pastelli a olio, utili a completare cromaticamente il lavoro.



Si lavorerà con la presenza di una modella, a cavalletto, in piedi e su formati medi e medio-grandi da 70x100. La lezione prevederà una fase introduttiva e di spiegazione specifica della posa e della tecnica trattata cui seguiranno l'esecuzione e una successiva revisione dell'opera. In ogni passaggio l'Allievo sarà supportato, accompagnato e, al bisogno, aiutato. Il corso è aperto a tutti: esperti, praticanti ed esordienti: si impara, si condivide, si migliora.



CIVICA  
SCUOLA D'ARTE  
AR.VI.MA.

AR.VI.MA. arti visive marabelli A.P.S.  
Scuola Civica di Pittura  
Viale N. Sauro 5 – 27100 Pavia  
Tel. 0382 477432  
[info@arvima.it](mailto:info@arvima.it)



COMUNE DI PAVIA  
Assessorato alla Cultura

ANNO  
2024 / 25